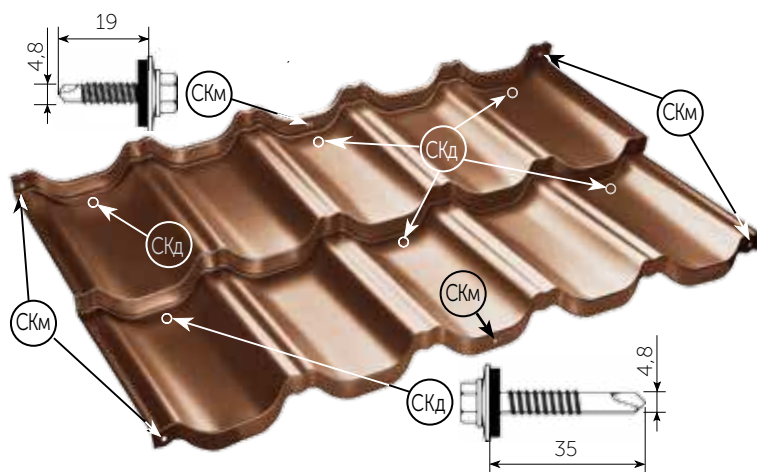


ИНСТРУКЦИЯ ПО МОНТАЖУ КРОВЕЛЬНЫХ МОДУЛЕЙ Venecja



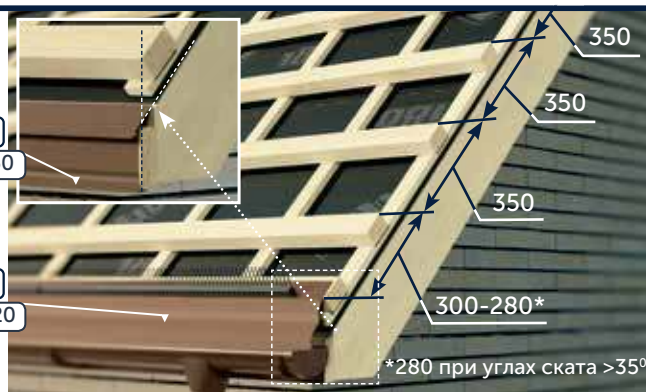
Прежде чем приступить к работе, внимательно ознакомьтесь с данной инструкцией, при возникших вопросах - решите их до начала выполнения работ. Данная инструкция не заменяет предписания и порядок проведения работ подрядчика, правил и методик монтажа продуктов других производителей. Компания BUDMAT® не берёт на себя ответственность за результаты строительных работ, выполненных кем-либо с использованием материалов BUDMAT® и данной инструкции, так как не имеет собственной системы контроля за выполнением рекомендаций, подготовительных работ и качеством самих строительно-монтажных работ.

Настоящая инструкция дает всю необходимую информацию, касающуюся монтажа кровельных модулей Venecja.



MOD
PP 150

MOD
PN 120

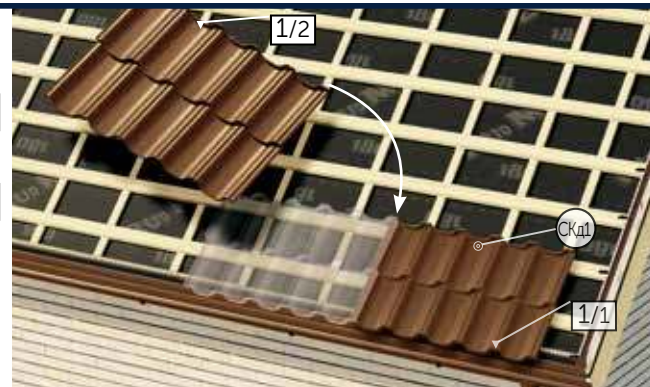
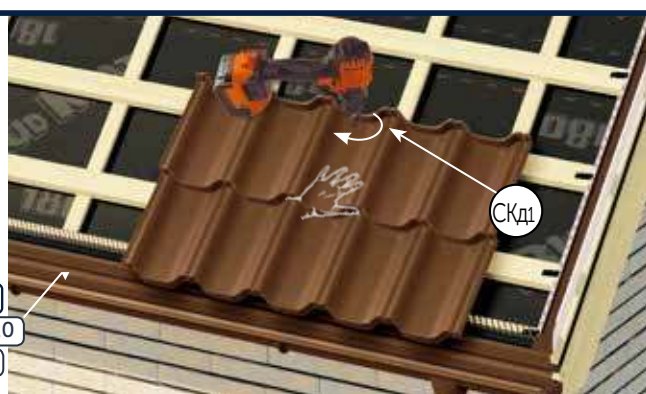


1/1

СКд1

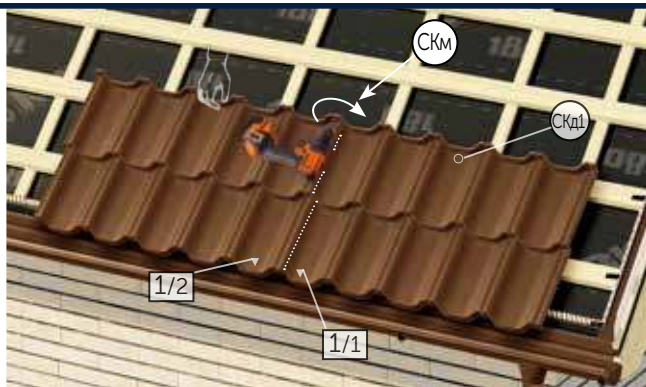
MOD
PN 120

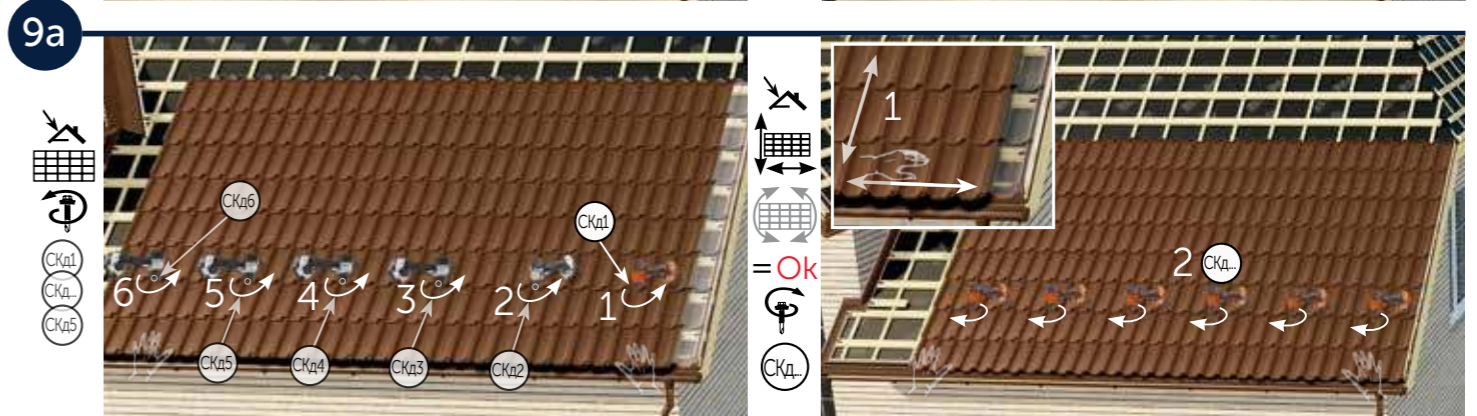
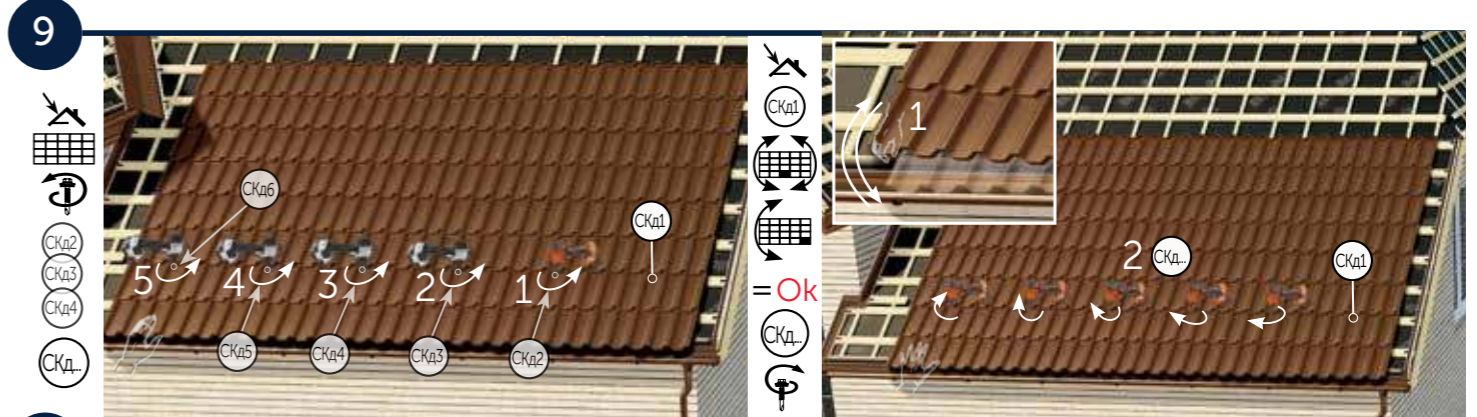
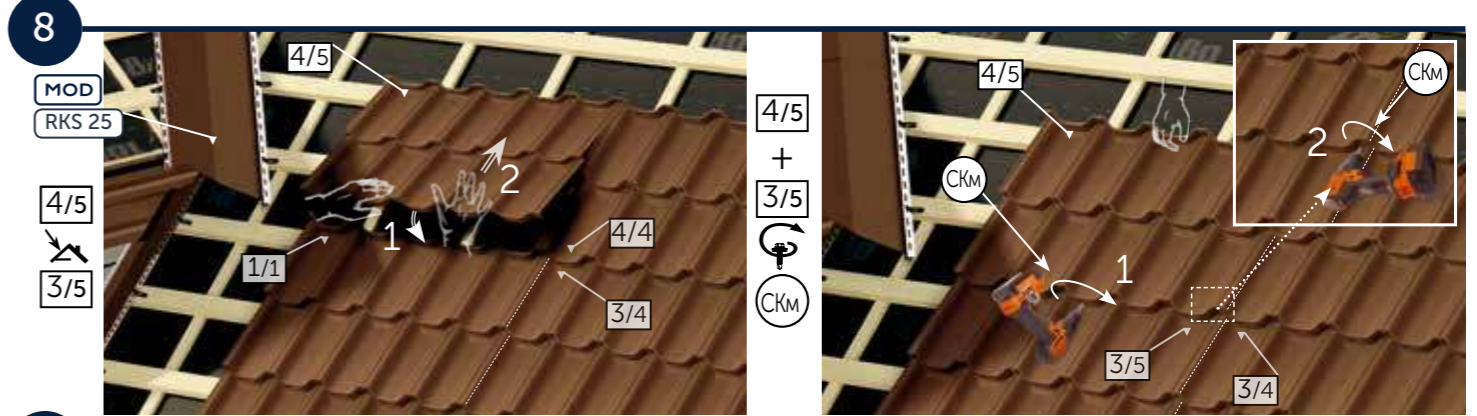
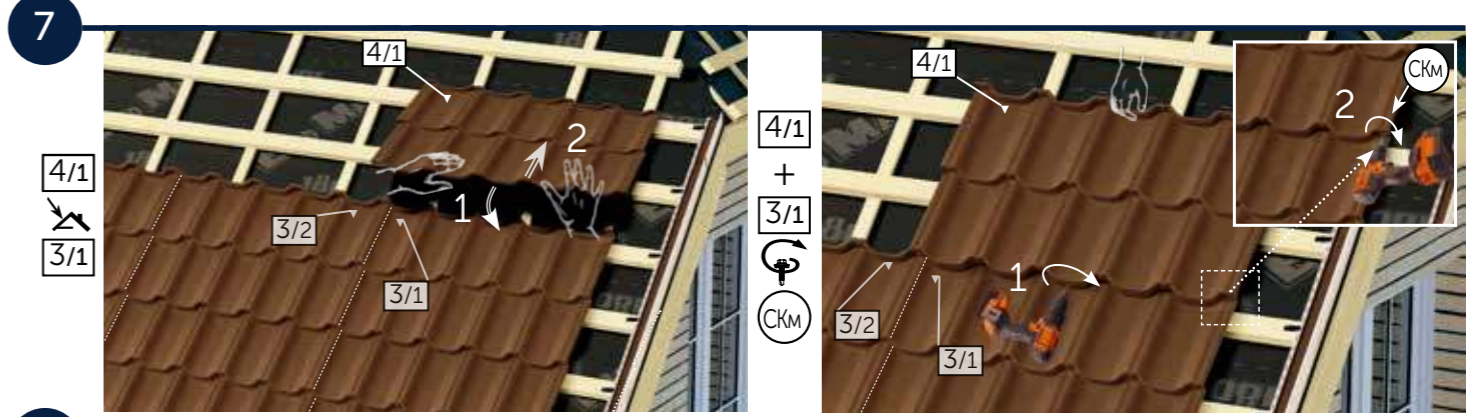
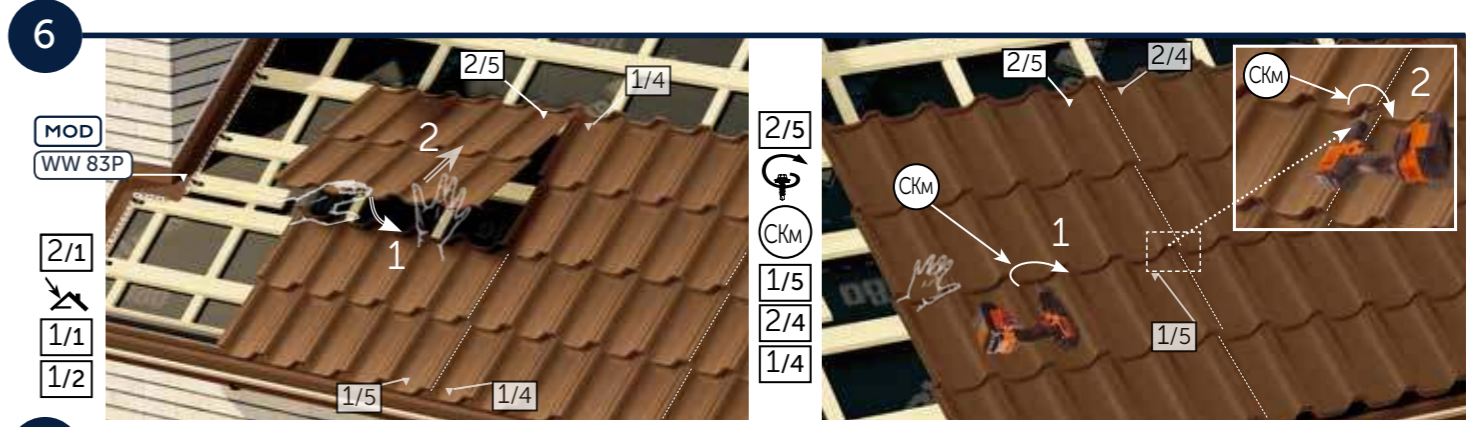
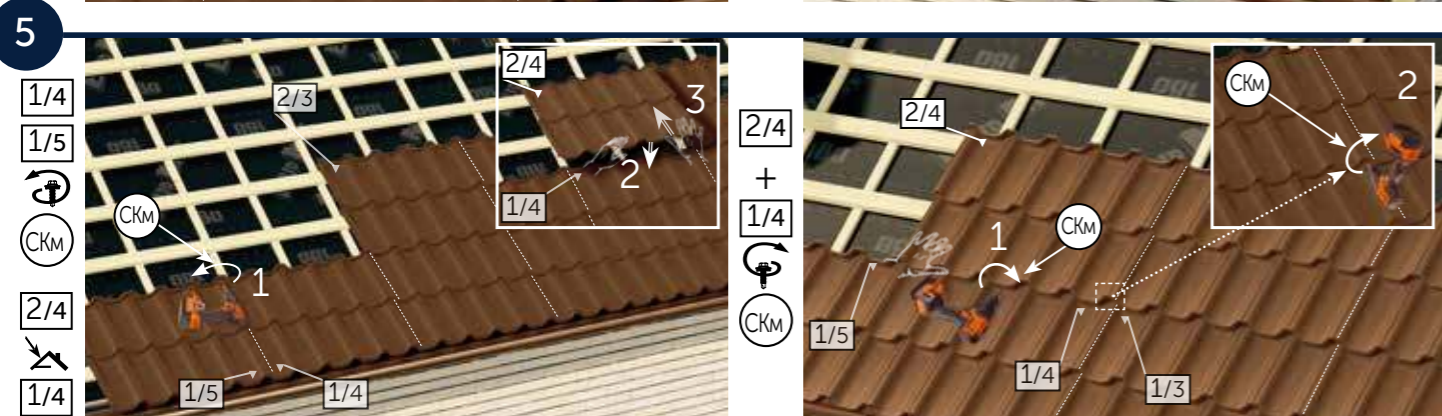
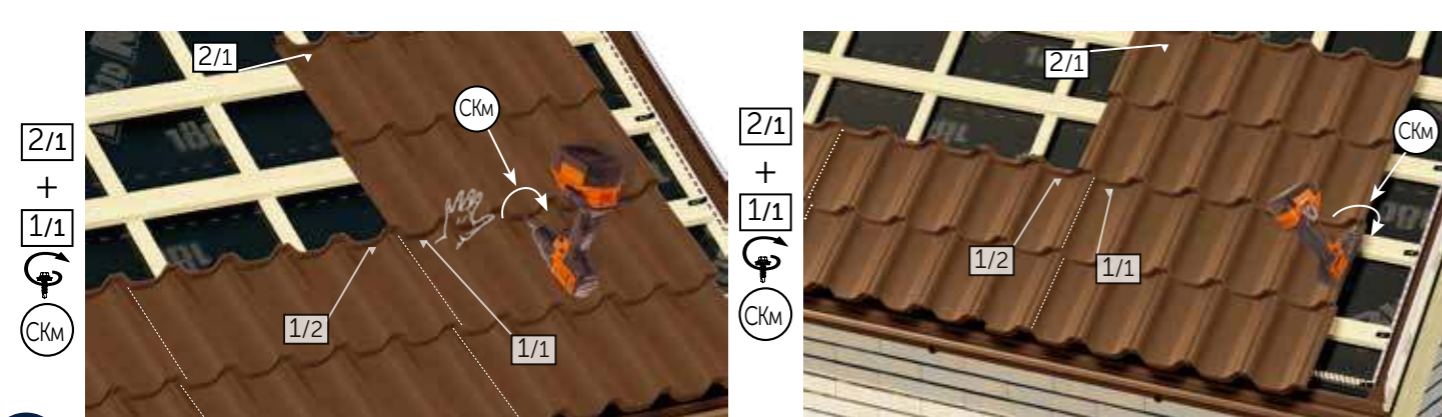
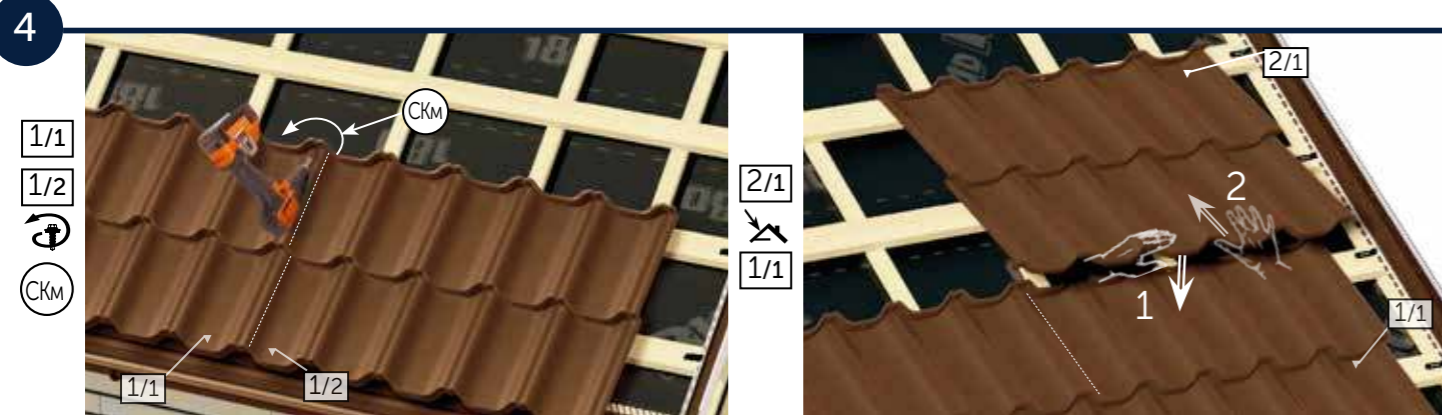
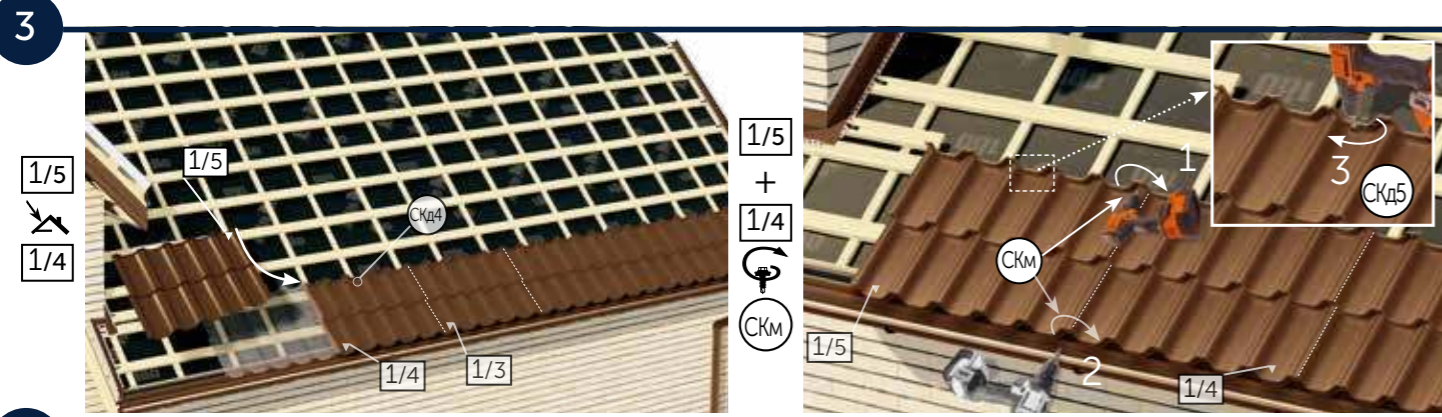
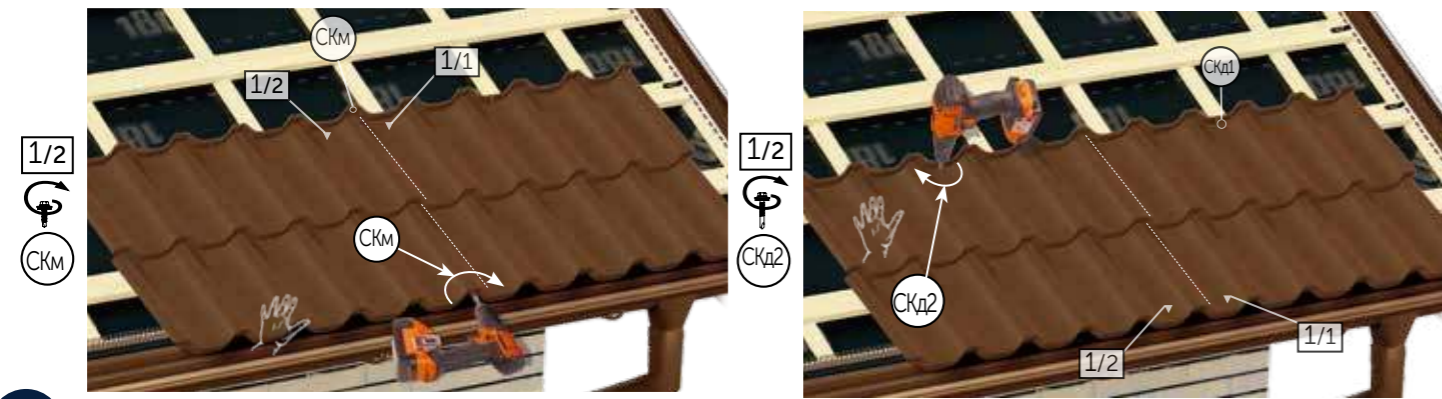
WW 83L



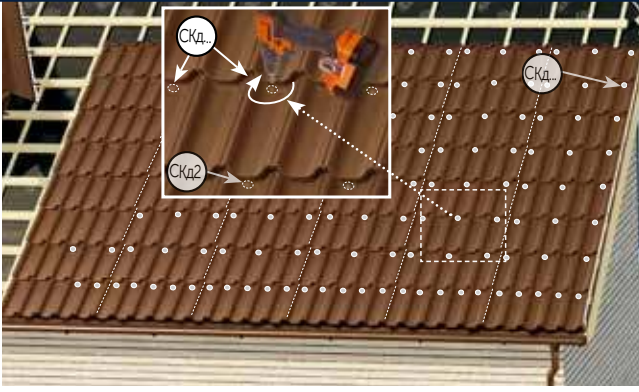
1/2 + 1/1

СКМ

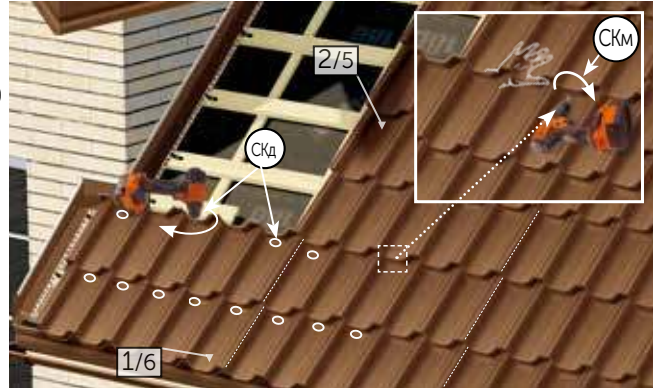
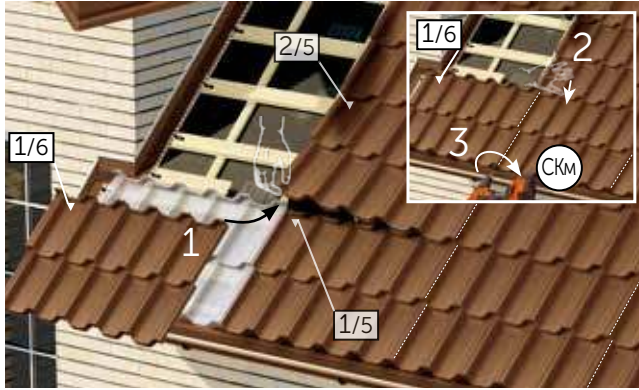
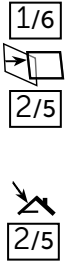
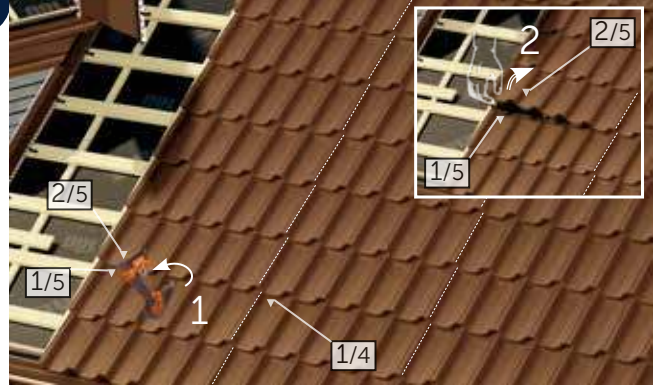




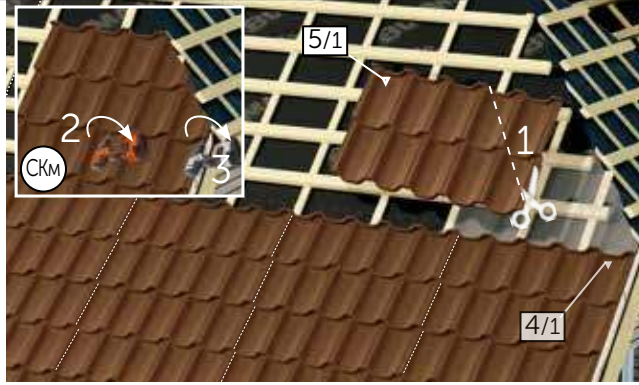
10



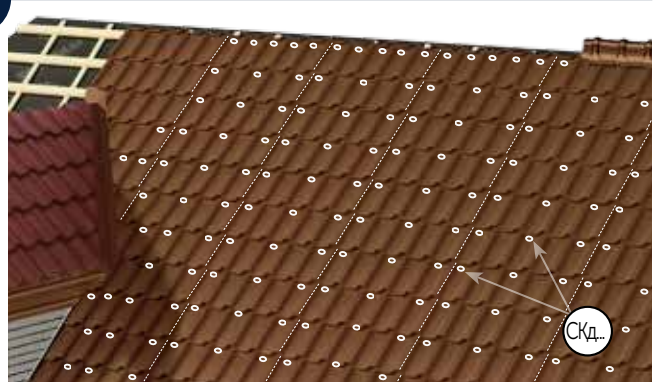
11



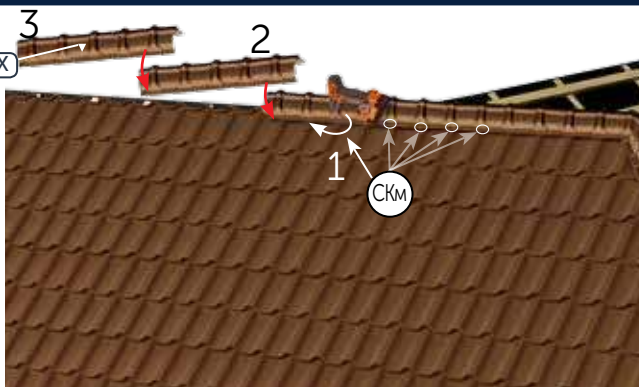
12



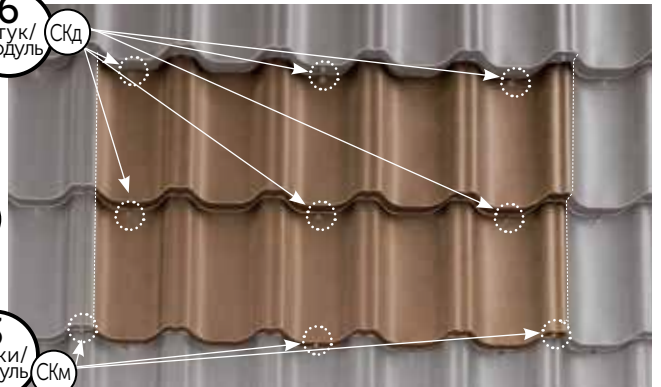
13



14



6



3



РЕКОМЕНДАЦИИ ПО КРОВЛЯМ С МАЛЫМ УГЛОМ УКЛОНА

Чтобы исключить возможность затекания атмосферных осадков через швы боковых перехлестов кровельных модулей при сильном боковом ветре, рекомендуемый минимальный угол уклона для кровельных модулей VENECJA должен составлять не менее 18,0° по стропильной ноге (для всех длин скатов). Гидроизоляцию выполнять - согласно рекомендациям европейских производителей мембран и принятых строительных стандартов в ЕС диффузионной мембраной с плотностью 250 г/м², но не менее 180 г/м² для диапазона уклонов 18° - 22°, с обязательным применением уплотнительной ленты под контрорешетку в диапазоне уклонов 18° - 25°. Во избежание возможного затекания в утеплитель конденсационной влаги и атмосферных осадков на малых углах уклона ската, нужно помнить, что диффузионная мембрана должна быть обязательно проклеена по всем местам стыков, перехлестов и примыканий.

ПОЖАЛУЙСТА ДЛЯ ПОЛУЧЕНИЯ ДЕТАЛЬНОЙ ИНФОРМАЦИИ ОБРАТИТЕСЬ К НАШЕМУ ДИСТРИБЬЮТОРУ.