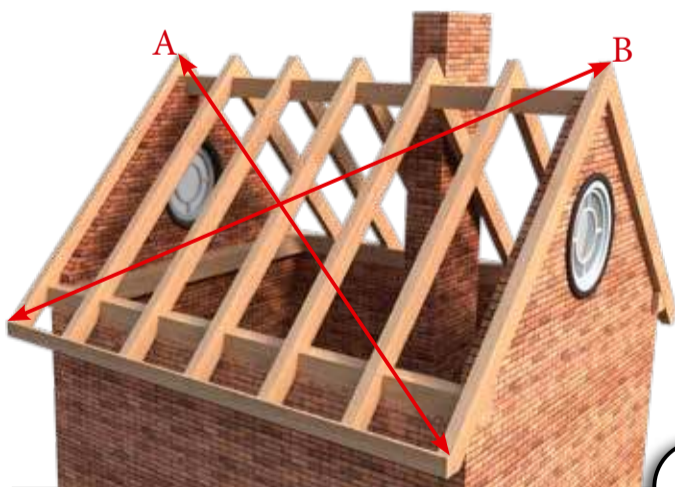
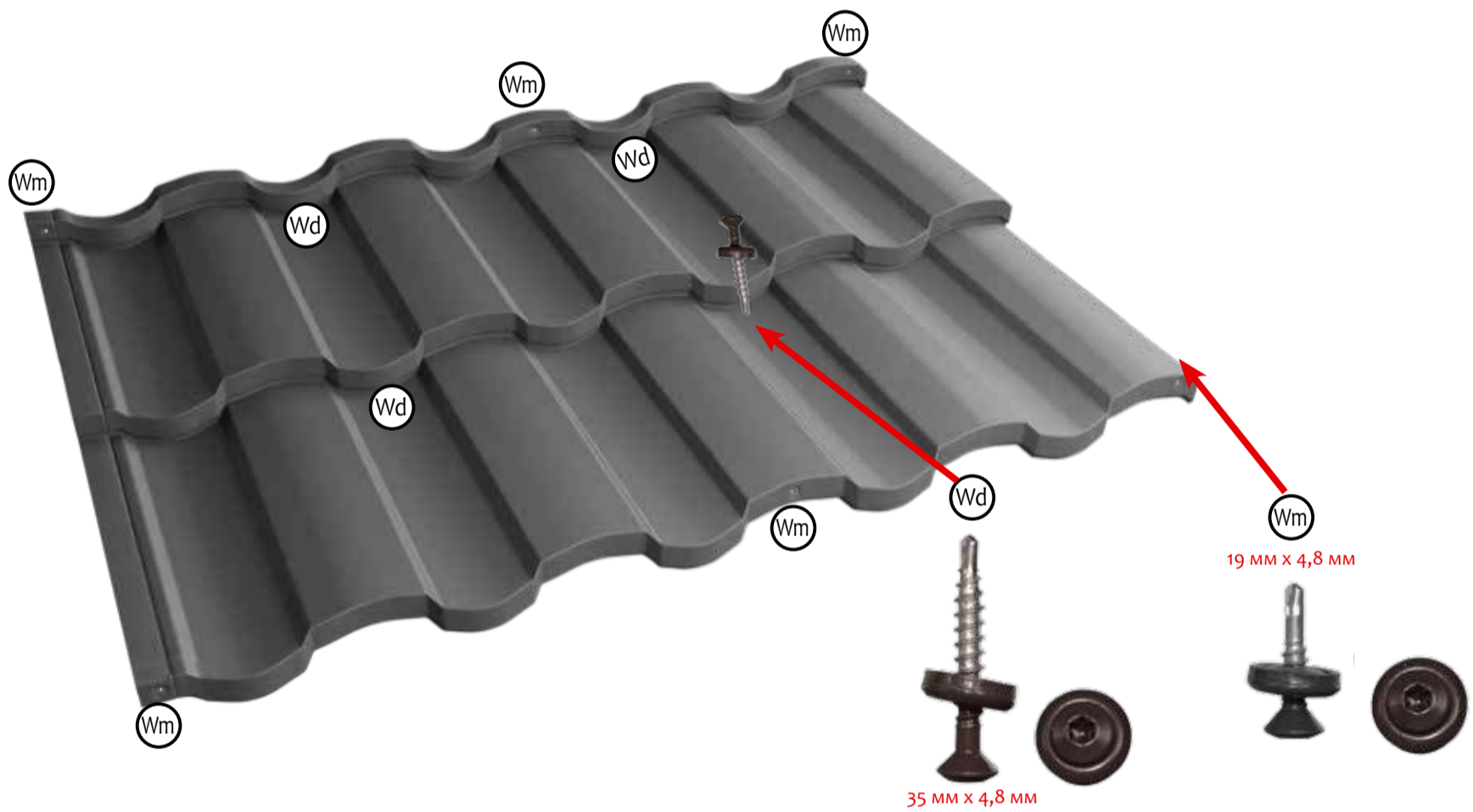


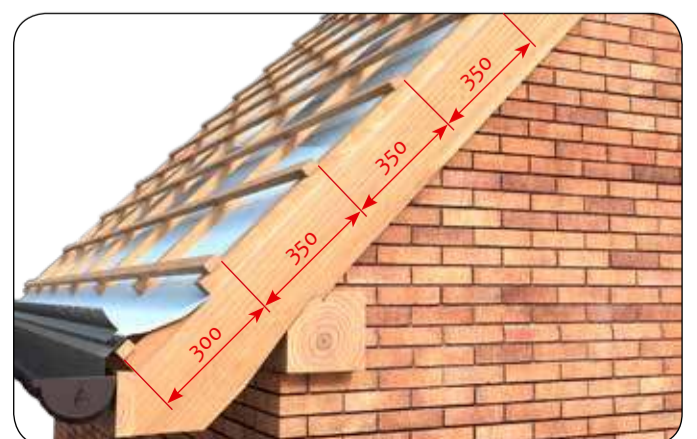
КРАТКАЯ ИНСТРУКЦИЯ

ПО МОНТАЖУ МОДУЛЬНОЙ МЕТАЛЛОЧЕРЕПИЦЫ



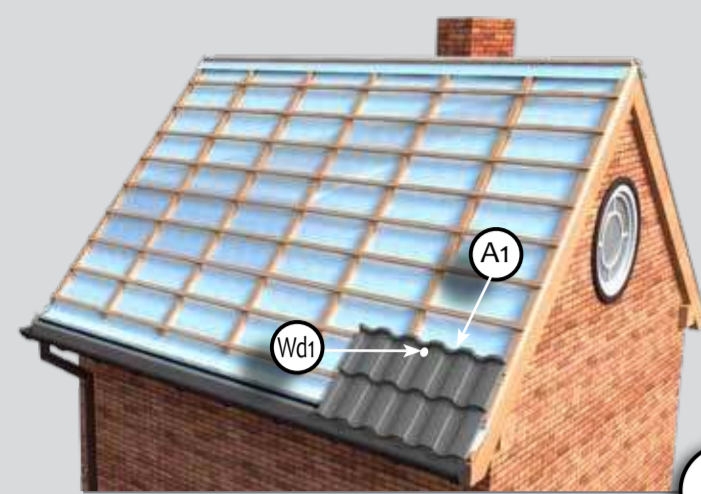
1

A=B -> Ok!

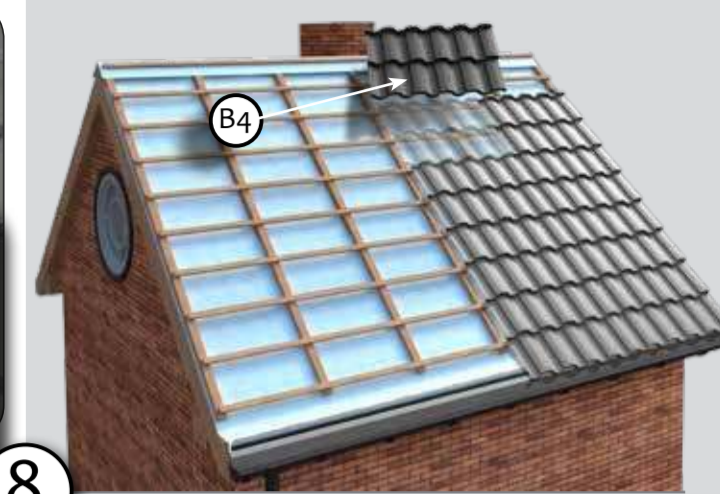
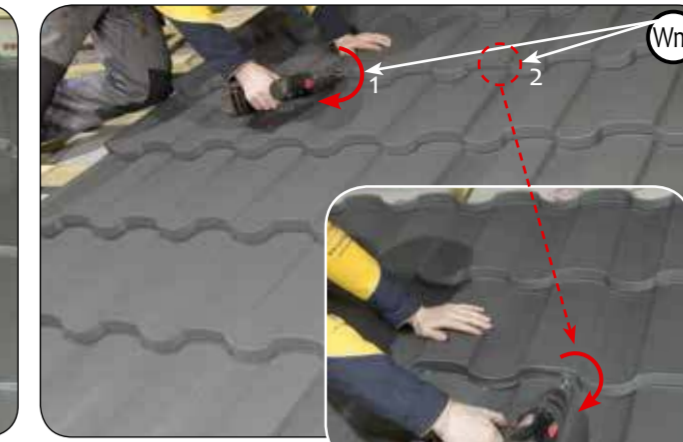
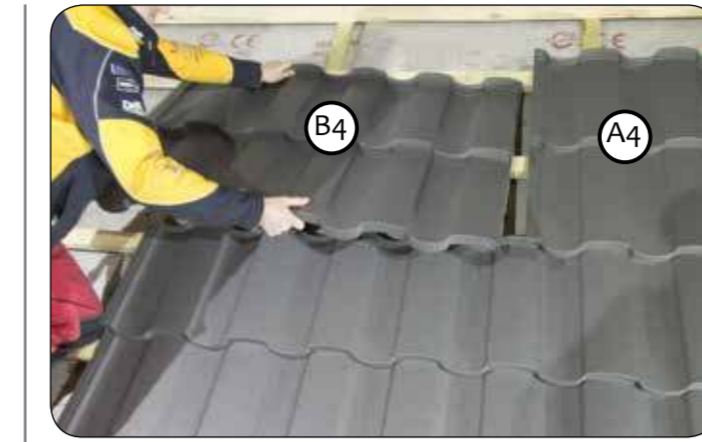
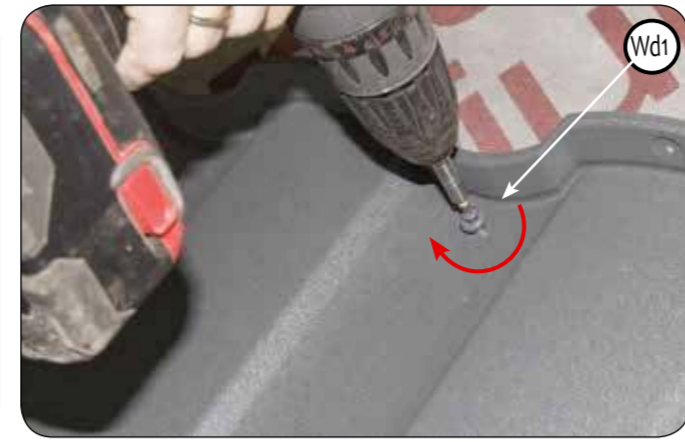


2

КРАТКАЯ ИНСТРУКЦИЯ ПО МОНТАЖУ МОДУЛЬНОЙ МЕТАЛЛОЧЕРЕПИЦЫ

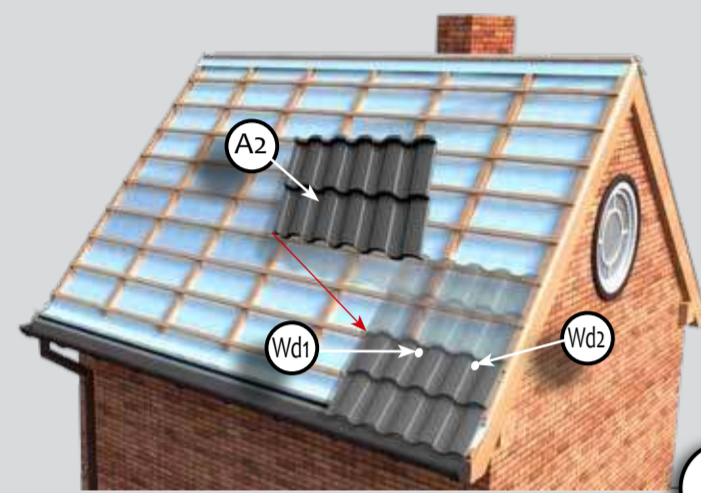


3

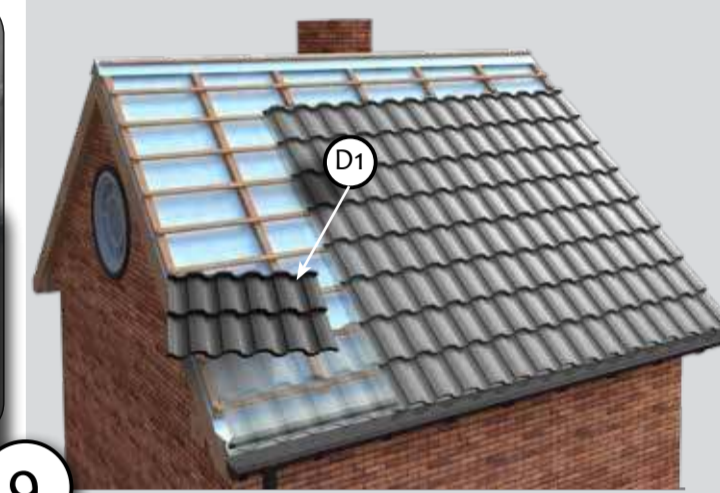
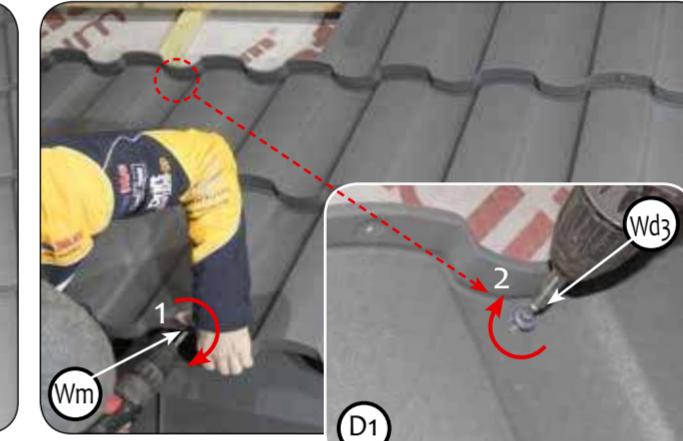
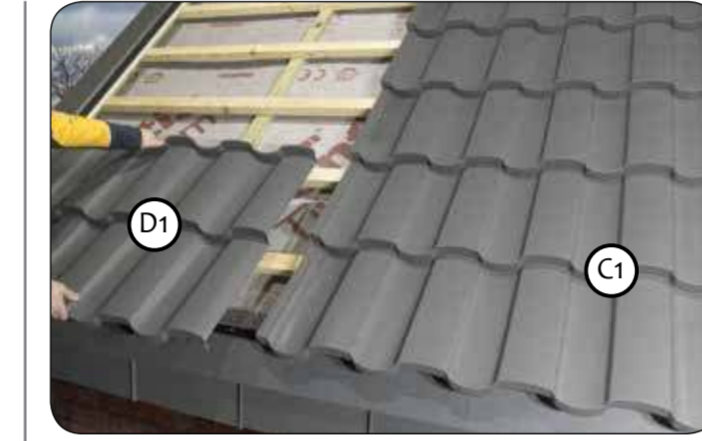
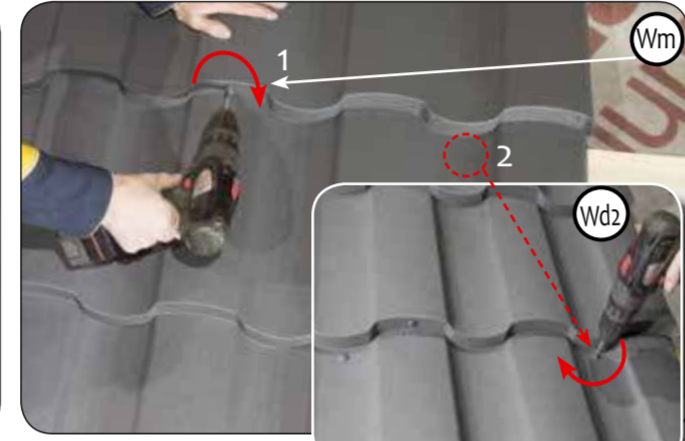


8

B4 + A4 B3 A3

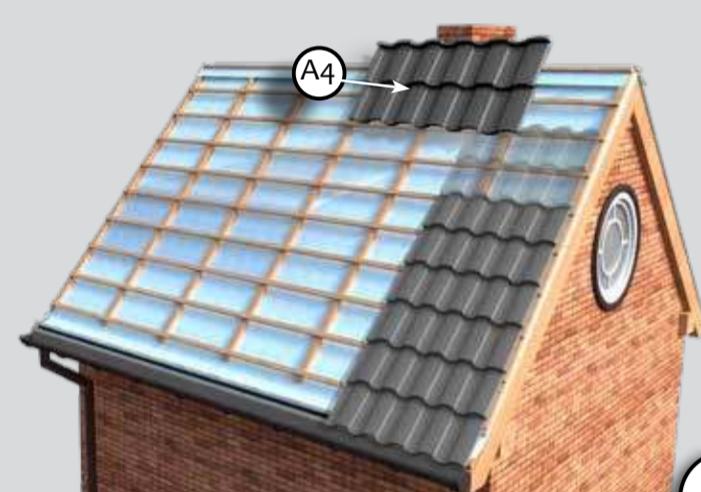


4

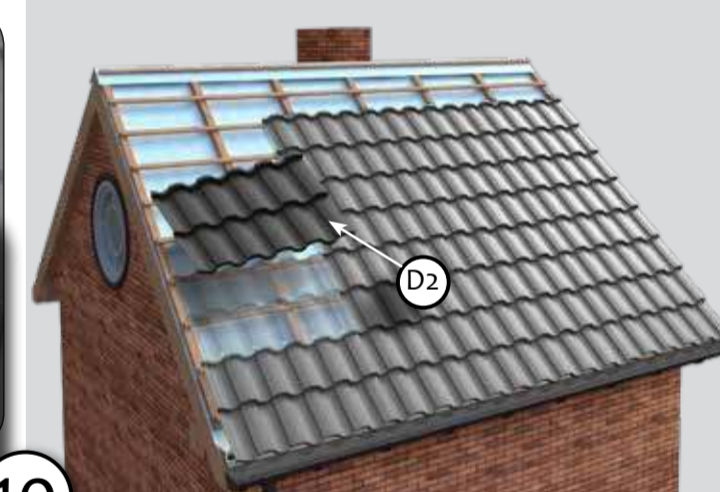
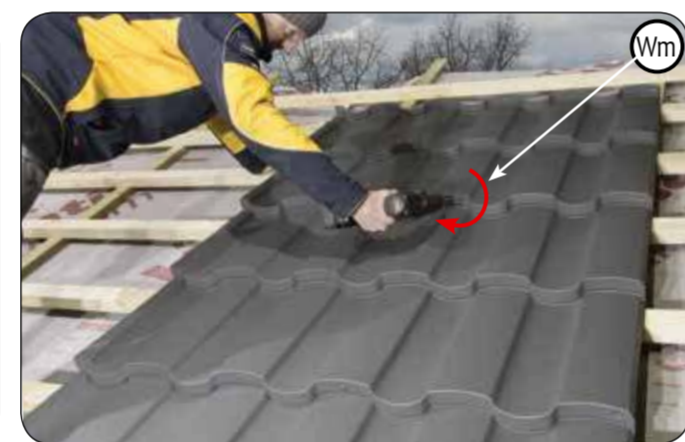


9

D1 + C1 C2

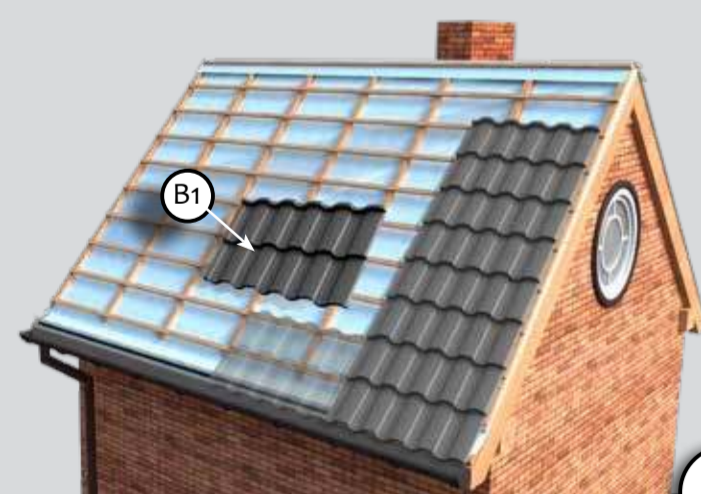


5

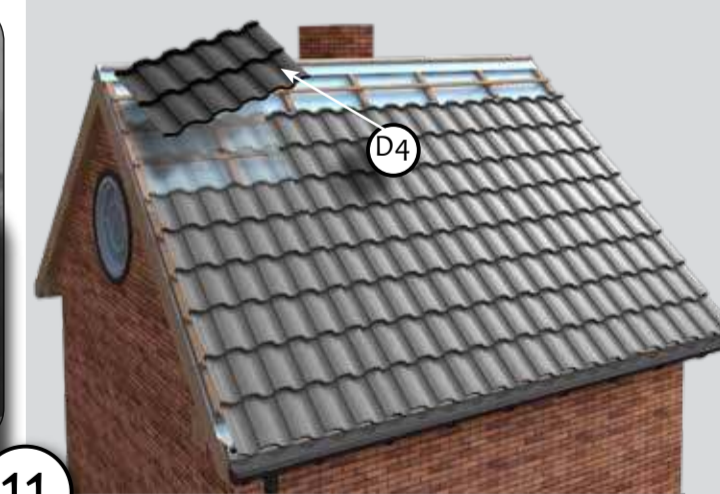


10

D2 + C2 C1 D1



6



11

D4 + C4 C3 D3

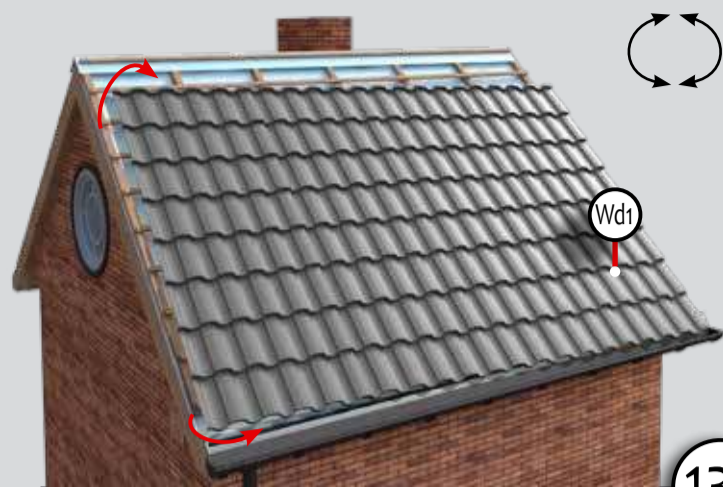


7



12

Wm D2 ... D4



13A



1) $\text{Wd2} + \text{Wd3}$



2) $\text{Wd1} = \text{Ok}$ 3) $\text{Wd1} / \text{Wd2} / \text{Wd3}$



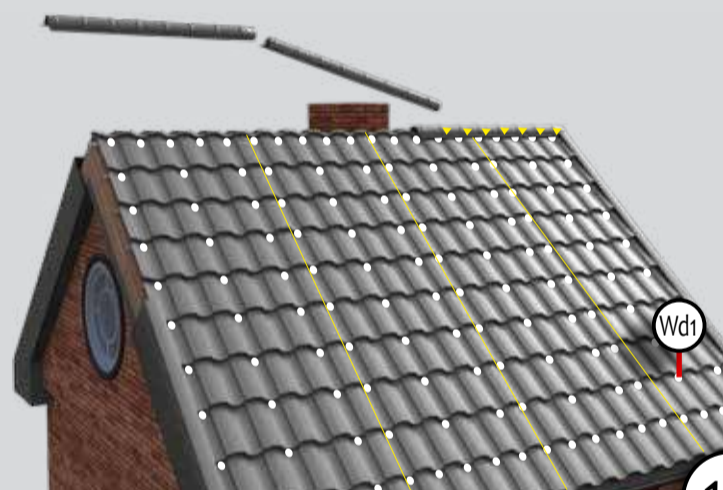
13B



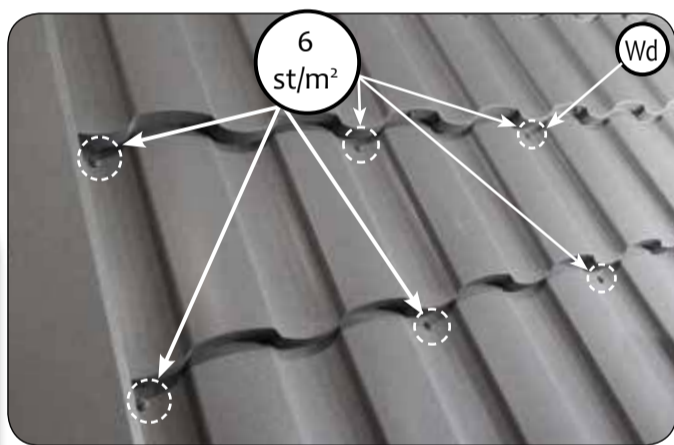
1) $\text{Wd1} + \text{Wd2} + \text{Wd3} \dots$



2) $\text{Wd1}, \text{Wd2}, \text{Wd3} = \text{Ok}$ 3) $\text{Wd1} + \text{Wd2} + \text{Wd3}$



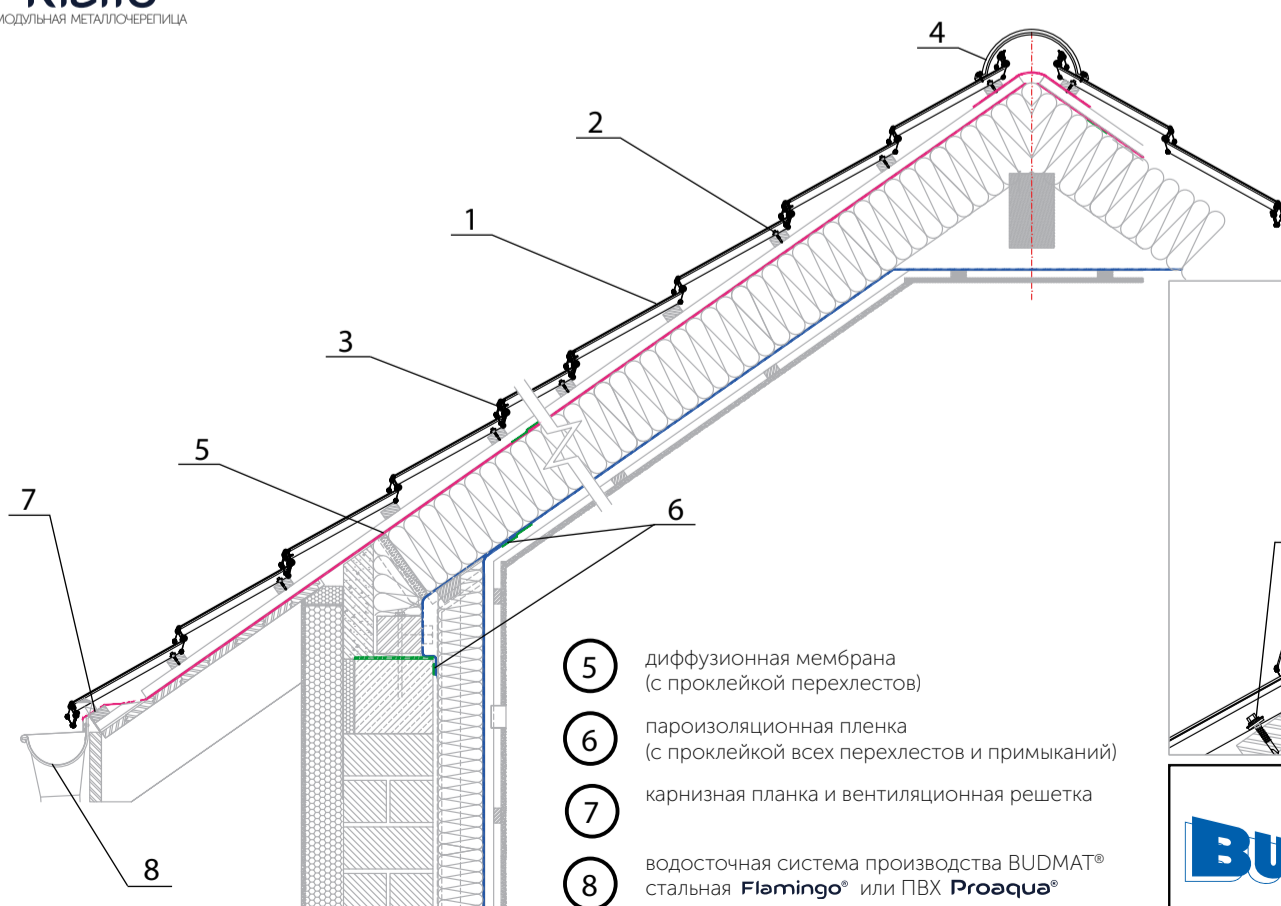
14



$\text{Wd4} + \text{Wd5} + \text{Wd} \dots$

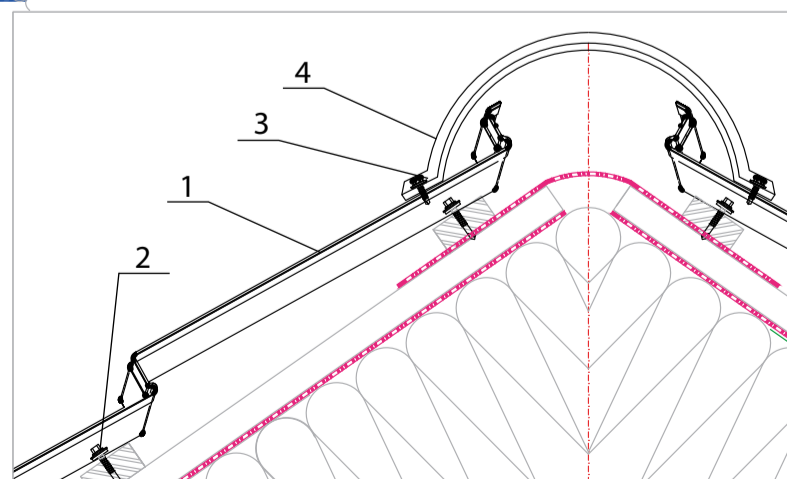


РЕКОМЕНДУЕМАЯ СХЕМА МОНТАЖА МОДУЛЬНОЙ МЕТАЛЛОЧЕРЕПИЦЫ.
РАЗРЕЗ КРОВЛИ МАНСАРДНОГО ЭТАЖА.



- 1) модульная металлочерепица Rialto
- 2) саморезы для монтажа металлочерепицы к обрешетке (маркировка на схемах Wd)
- 3) саморезы для соединения металлочерепицы по калибрующим отверстиям (маркировка на схемах Wm)
- 4) круглый конек для модульной металлочерепицы Rialto

- 5) диффузионная мембрана (с проклейкой перехлестов)
- 6) пароизоляционная пленка (с проклейкой всех перехлестов и примыканий)
- 7) карнизная планка и вентиляционная решетка
- 8) водосточная система производства BUDMAT® стальная **Flamingo**® или ПВХ **Proaqua**®



Производитель:
BUDMAT® Bogdan Więcek
ul. Otolinńska 25, PŁOCK, Poland
Отдел экспорта:
export@budmat.com
www.budmat.com